

# ARGUS®

DIE TRIPLE PLAY UND xDSL-TESTER FÜR TELEKOM-SERVICETECHNIKER

alles in einem Gerät:

- Daten (PC)
- Sprache (VoIP)
- TV (IPTV, VoD)



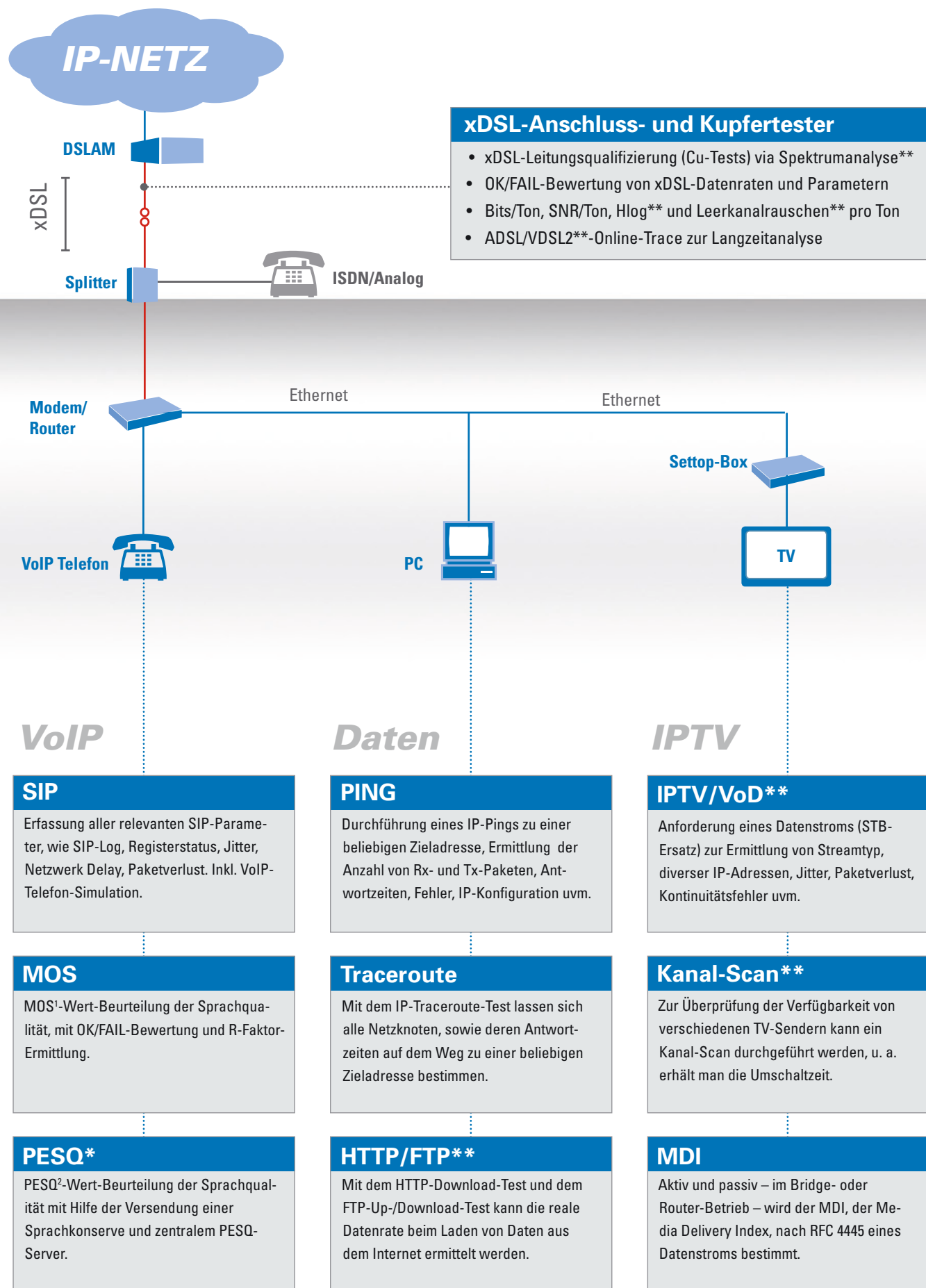
- VDSL \*\*
- ADSL
- SHDSL \*
- ETH
- ISDN
- a/b
- Cu \*\*
- TDR \*\*
- Data 101101011011
- IP TV \*\*
- Vo IP
- MOSK
- PESQ \*
- PC
- USB

**intec**

GESELLSCHAFT FÜR  
INFORMATIONSTECHNIK mbH

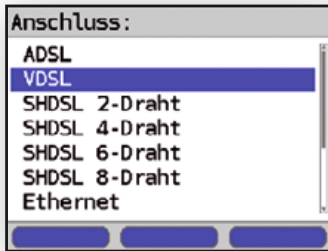
# Wo teste ich mit ARGUS Triple Play-Dienste?

## Einsatzmöglichkeiten der ARGUS-Triple-Play-Tester im IP-Netzwerk



# Wie teste ich mit ARGUS Triple Play-Dienste?

In 5 Schritten zum Ziel: Triple Play-Testen mit ARGUS – Schnell, einfach, zuverlässig!



1

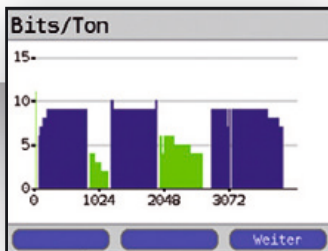
## Schnittstellen auswählen

### Verfügbare Schnittstellen:

- ADSL, ADSL2/2+ (Annex A, B, J, L, M)
- VDSL2 (Profile 8 a/b/c/d, 12 a/b, 17 a, 30 a)\*\*
- SHDSL (2-, 4-, 6- und 8-Draht, ".bis")\*
- Ethernet (10/100 Base-T)

### Betriebsarten:

- xDSL-Modem-Mode (Through oder Bridge)
- xDSL-Router-Mode (PC-Ersatz möglich)\*\*
- PC-Ersatzmode (Modem/Router + Endgerät)
- STU-C-Mode\* (DSLAM-Simulation)



2

## Anschluss aufbauen

### • ADSL/SHDSL\*:

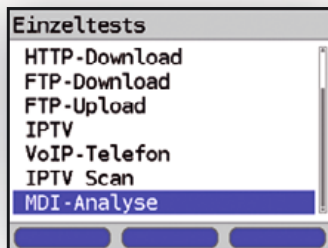
- ATM-Tests: VPI/VCI-Scan, OAM-Ping

### • xDSL/Ethernet:

- Schwellwertvorgabe zur OK/FAIL-Bewertung
- Synchronisieren bzw. Linkaufbau

### • Bewerten und Speichern der Ergebnisse:

- Für Up- / Downstream
- Dämpfung, SNR Margin
- Bits, SNR, Hlog, QLN pro Ton
- Analyse des Modem-Trace



3

## Testart auswählen

### • xDSL/Ethernet: Testart und Diensttyp wählen

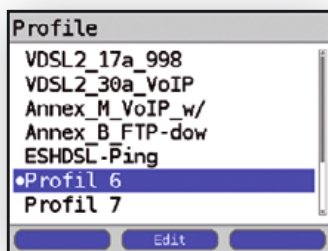
- IP-Ping, IP-Traceroute
- HTTP-Down-, FTP-Up-/Download\*\*
- VoIP-Telefon
- IPTV, IPTV-Scan, MDI-Analyse

### • Protokollaufbau via:

- PPPoE, PPPoA, IPoA, EoA, IP

### • PPP: Authentifikation mit:

- Benutzername, Passwort
- Anzeige eines PPP-Trace



4

## Profil oder Ziel auswählen – Starten

### • Profile und Ziele:

- Auswahl von Zieladressen (IP)
- Einsatz von Anschlussprofilen
- Verwendung von Dienstprofilen
- Freie Profilenamesvergabe

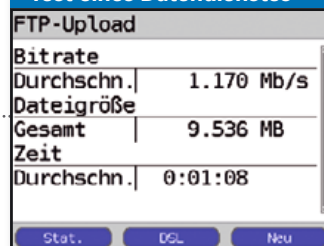
### • Einige Testergebnisse (Beispiele unten):

- VoIP-Test mit OK-Bewertung des MOS
- Datendienst-Test, hier FTP-Upload
- Videostreamanalyse mit MDI

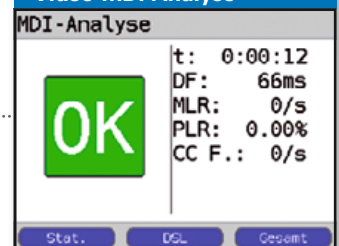


5

## Test eines Datendienstes



## Video-MDI-Analyse

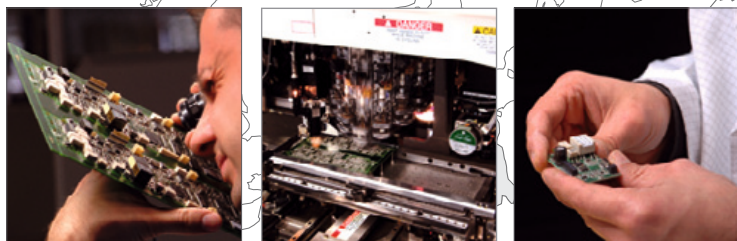


# Europaweit im Einsatz

Die intec Gesellschaft für Informationstechnik mbH entwickelt seit über 20 Jahren Produkte für die internationalen Telekom-Märkte und zählt heute zu den führenden Anbietern von xDSL-, ISDN- und IP-Messtechnik in Europa.

Die erfolgreichen ARGUS-Messgeräte erleichtern die sichere und komfortable Inbetriebnahme und Fehlersuche an xDSL- und ISDN-Anschlüssen sowie die Überprüfung von darauf aufsetzenden Diensten wie VoIP und IPTV. Sie sind auf die Bedürfnisse der Anwender im täglichen Praxiseinsatz ausgerichtet und zeichnen sich durch ihre ausgesprochen unkomplizierte und angenehme Bedienung aus.

Das Portfolio der ARGUS-Tester, -Software und -Analyser wird kontinuierlich weiterentwickelt und deckt stets die aktuellen Standards ab – von allen gängigen Anschlussarten und Protokollen bis hin zu Funktionen für Next Generation Networks (NGN) und Triple Play. Zahlreiche Telekommunikationsunternehmen weltweit wissen diese Vorteile zu schätzen, darunter die Deutsche Telekom, Vodafone, die Telefonica, die KPN, die British Telecom und die Telekom Austria.



**ARGUS® MADE IN GERMANY**

**intec**

GESELLSCHAFT FÜR  
INFORMATIONSTECHNIK mbH

Rähmedestr. 90  
D-58507 Lüdenscheid

Tel: +49 (0) 23 51/90 70-0  
Fax: +49 (0) 23 51/90 70-70

sales@argus.info  
www.argus.info

## ARGUS im Überblick

	165	145 plus	142	4plus V2	141	42 basic	125	3u NT	3u plus	3u basic
VDSL2	✓ <sup>3</sup>	✓ <sup>3</sup>	✓ <sup>3</sup>		✓					
ADSL <sup>1</sup>	✓ <sup>3</sup>	✓ <sup>3</sup>	✓ <sup>3</sup>	✓ <sup>3</sup>	✓	✓	✓ <sup>3</sup>			
SHDSL	✓	✓								
10/100 Base-T (Cu)	✓	✓	✓	✓	✓		✓			
1000 Base-T (Cu)	✓	✓ <sup>2</sup>								
2 x SFP	✓									
U <sub>k0</sub>	✓	✓	✓	✓			✓	✓	✓	✓
S <sub>0</sub> -TE/FV	✓	✓	✓	✓			✓	✓	✓	✓
S <sub>0</sub> -NT/Mon.	✓	✓	✓				✓	✓		
S <sub>2M</sub> /E1		✓					✓			
a/b	✓	✓	✓	✓			✓	✓	✓	✓
RC	✓	✓	✓	✓			✓	✓	✓	
DMT-Analyse	✓	✓	✓		✓					
Line-Monitor	✓	✓	✓							
Probe	✓	✓	✓							
TDR	✓	✓	✓							
LQ/DELT			✓							
Bridge	✓	✓	✓	✓	✓	✓	✓			
Router	✓	✓	✓	✓	✓		✓			
IP-Tests	✓	✓	✓	✓ <sup>2</sup>	✓	✓ <sup>2</sup>	✓			
Down-/Upload	✓	✓	✓	✓ <sup>2</sup>	✓		✓			
IPTV/MDI	✓	✓	✓	✓ <sup>2</sup>						
VoIP & MOS	✓	✓	✓	✓	✓		✓			
PESQ		✓					✓			
	165	145 plus	142	4plus V2	141	42 basic	125	3u NT	3u plus	3u basic



inklusive



optional



mindestens eine DSL-Schnittstelle  
im Lieferumfang enthalten

<sup>1</sup> Der Annex kann in Abhängigkeit der Ländervariante variieren.

<sup>2</sup> Auf Anfrage

<sup>3</sup> Online-Trace in Verbindung mit WINanalyse Software